

ST 6:381, 1

Inskrivet på greppet 0,636 m nedifrån.

Stångens nedre del 0,16 m består av konisk järnsko.

Märkning Pappersetikett

”.... Estandar tagit i Glyckstads Fästning År 1814.”

ST 6:381,1

Inverket på gresset 0,656 m medifrån

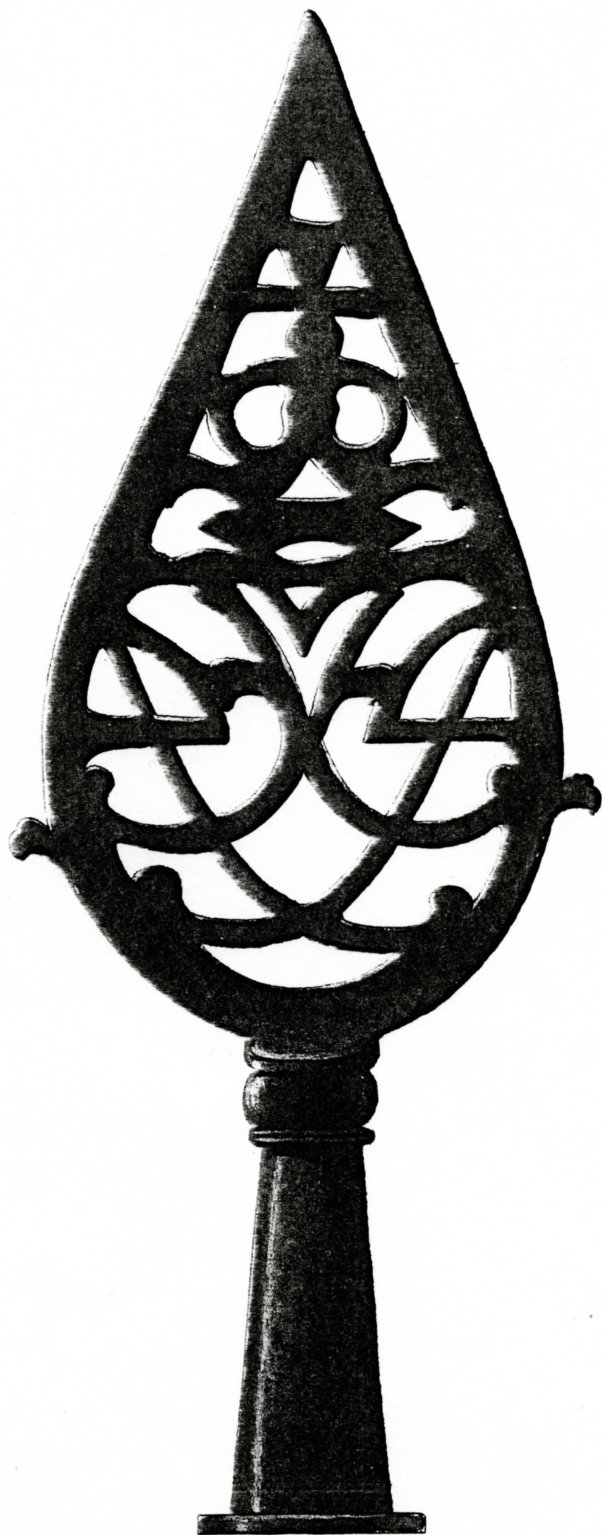


Stångens nedre del 0,16 m består av  
~~stångens~~ hvinat järnska

Påskning  
Pappersetikett

"..... Estander ka  
    och Fästning  
    1814."

Skall vara: "Est. (1) Estander kasj  
i Gylkestad's Fästning,  
År 1814."



1:1

R. K 127B